

windows VISTAでの諸問題

PC詳しくないため、どなたかフォローして頂けると嬉しいです・・・

インストール

VISTAをOSとして使用してる方は手動でインストール場所を変更する必要があります。自動だとCドライブ内の「program file」フォルダが選択されますが、インストールの最後でフリーズ等の問題がおきます。

SONYフォルダの移動

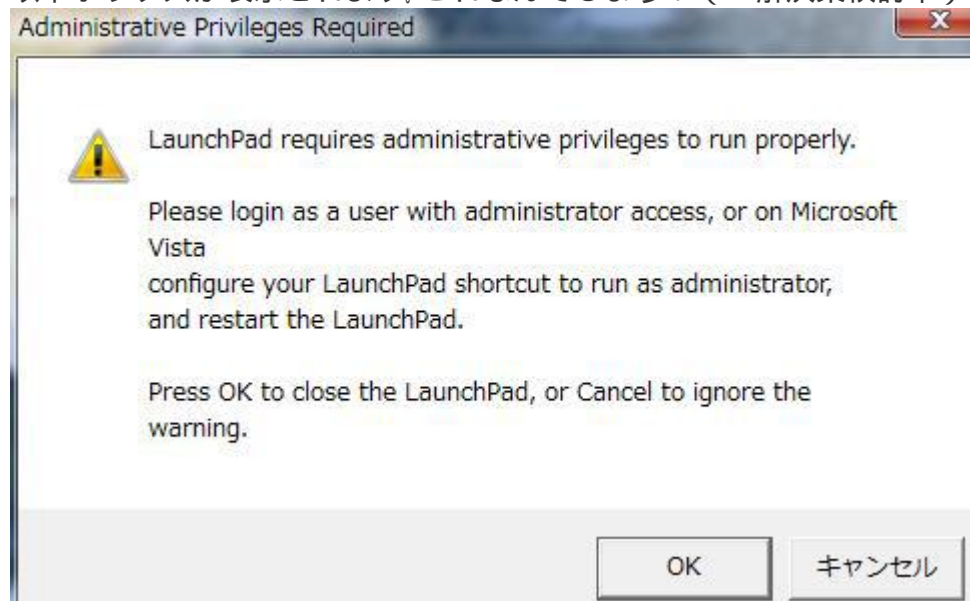
ランチパッドが更新されない問題が起こることがあります。旧バージョンを使用しているとリンク等がおかしくなり、アカウント管理画面等に行けなくなります。

現在のバージョンについては「Sign In」の画面左下に表示されています。(08年1月現在 v1.75)

ランチパッドのプログラムが入った「SONY」フォルダ(Cドライブ「program file」内)手動でSWGをインストールしたフォルダに移します(ドラッグ)。

SWG起動時のメッセージ

以下ボックスが表示されます。これなんでしょう？(解決策検討中)



1台のパソコンで2アカ起動する方法

同アカの軌道は無理です。一時的にオンしても1分くらいで先にオンしてたキャラが強制的に落とされます。

SWGをインストールしているフォルダの中に「user.cfg」という名前のファイルを新たに作ります。「メモ帳」で作成できます。

ファイル内の文

```
[SwgClient]
allowMultipleInstances=true
```

F 5 問題

ファンクションキーの **F 5** を使うと、IME の **部首・コード変換** が起動してしまう問題

解決方法 (Xpでの方法)

- メモ帳などを開き、IMEを起動して、そのツールバーから、 のオプションから **設定(E)** をクリックして、「**テキスト サービスと入力言語**」を開きます。
- 設定タブの **プロパティ(P)** をクリックして開きます。
- 「**Microsoft IME スタンドアードのプロパティ**」がでます、その全般タブの **設定(S)** をクリックして開きます。
- 「**Microsoft IME 詳細プロパティ**」がでます、そのキー設定タブの **F 5** の項目をすべて削除してください。

以上で、問題は解決して、**F 5** が使えるようになります。
